

# SuperCycler SC200

簡易マニュアル

株式会社インターメディカル

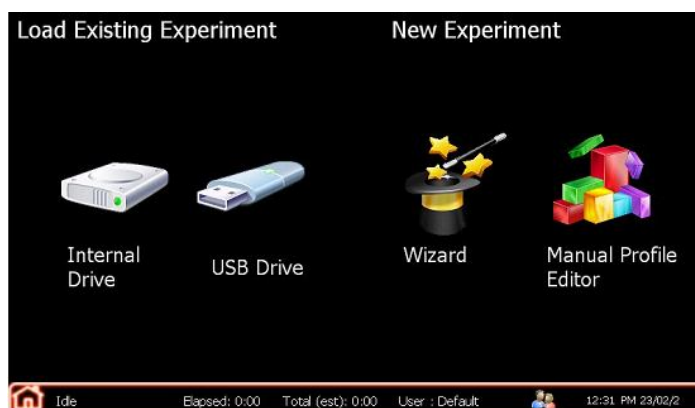
# 1. Wizard mode

簡易設定モードです。

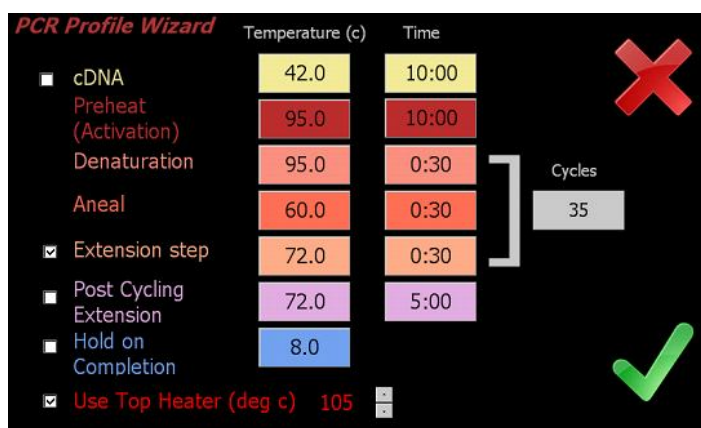
1. SuperCycler を立ち上げもしくは Home ボタンを押しますと、以下の画面が表示されます。



2. PCR Run を選択し、以下の画面を表示させます。



3. Wizard を選択し、必要なステップにチェックを入れ、温度、時間、サイクル数を各々のボックスを選択して入力します。



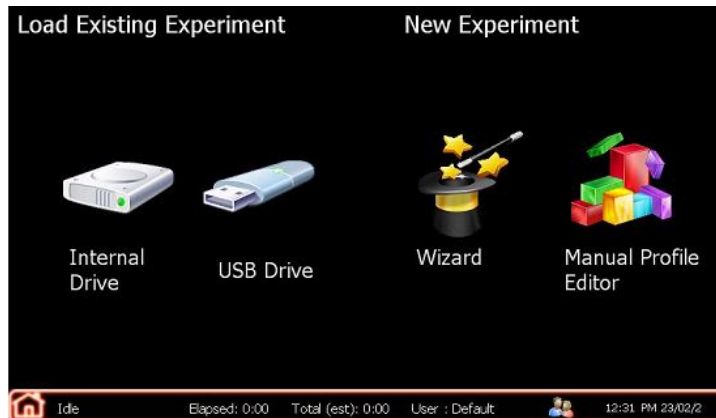
- 4.入力が終了しましたら、緑色のチェックマークを選択します。以下の画面が表示されますので、問題なければ **Start Run** を選択し、**Run** を開始します。  
また、作ったプログラムを保存したい場合は **Save & Run** を選択します。



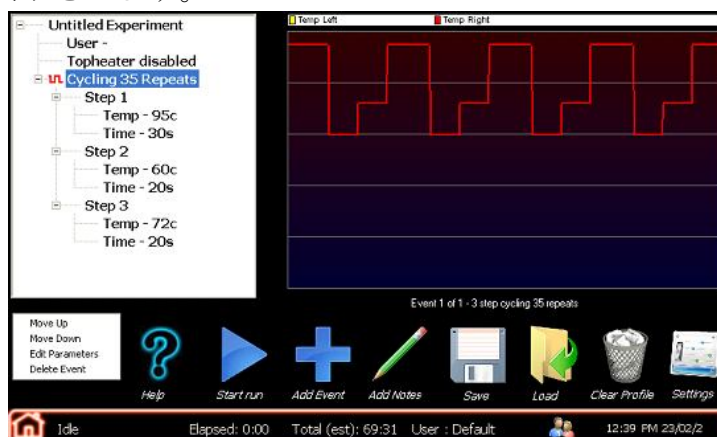
## 2. Manual Profile Generation and Execution mode

複雑なプログラムをマニュアルで組み立て、実行するモードです。

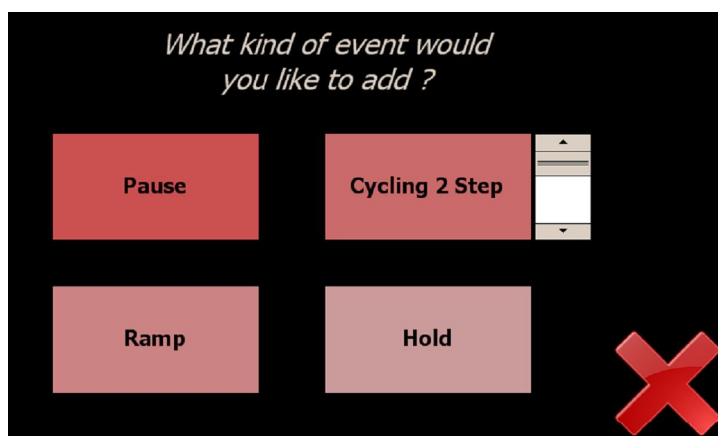
1. SuperCycler を立ち上げもしくは **Home** ボタンを押し、**PCR Run** を選択します。  
表示された画面の **Manual Profile Editor** を選択します。



- 2.以下の画面を表示させます。



3.設定を行います。Add Event（青色のプラスマーク）を選択し、以下の画面を表示させます。



4.目的のイベントを選び、温度、時間、サイクル数を入力します。  
また、Setting ボタンで Machine Setting (P.6) を変更することができます。

<イベントについて>

### HOLD

設定した時間、温度でホールドします。ブロックからグラジエントもしくはなしで行うことができます。**Gradient option** を選択すると左右で温度を別々に設定でき、各レーンの設定温度は Predicted Temps をクリックすることで表示することができます。

### Cycling X Steps

複数のステップイベントを設定できます。イベント数は2~10の間で選択できます。グラジエントオプションで左と右の両方を選択すると温度は別に設定でき、予測された最適温度は Predicted Temps をクリックすることで表示することができます。他にタッチダウンとロングレンジのオプションがあります。これらのチェックボックスを選択すると、以下の画面が表示されます（下の図はグラジエント、タッチダウン、ロングレンジ全てにチェックを入れた時のものが表示されています）。



## Touchdown

ステップ温度を設定範囲内で一定のサイクル数内において自動的に増減することができます。

## Long Range

ステップの時間を設定範囲内で一定のサイクル数内において自動的に増減することができます。

## RAMP

ブロック温度を設定した時間にわたり、上下2セットの温度間で傾斜をつけることができます。

## PAUSE

最後にセットした温度を保ち、警告音と共に中断します。実行中所定の点でサンプルの特定の動作を行う必要がある場合に使用します。

- 5.各イベントの順序や内容の変更、削除は、イベントを選択し、左下の **MoveUp**、**MoveDown**、**Edits Parameters**、**Delete Event** を使って行います。
- 6.入力が終了後、**Start Run**（青色の三角マーク）を選択しますと、以下の画面が表示されます。問題なければ **Start Run** を選択し、**Run** を開始します。作ったプログラムを保存したい場合は、**Save & Run** を選択します。



### 3. Setting

設定を行います。(必要最小限のものだけを説明します)

1. SuperCycler を立ち上げもしくは Home ボタンを押しますと、以下の画面が表示されます。



2. Configuration を選択し、以下の画面を表示させます。  
タブを選択し、設定を行います。



#### User Accounts

ログイン、ログアウトを行います。  
またユーザーの新規作成、削除も行うことができます。

#### File Manager

PCR プログラムの管理を行います。  
USB メモリを接続し、データの交換ができます。

## Machine Setting

### Hold at last temperature on run completion

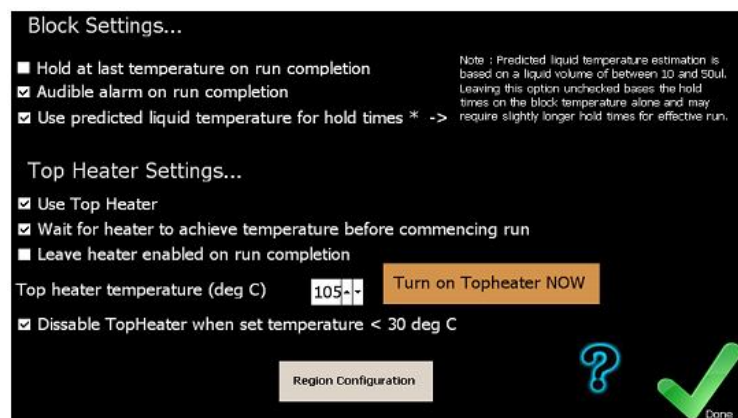
プログラム終了後、最後の温度状態を維持します。

★終夜運転時にはこちらにチェックを入れてください。

★デフォルトではこちらの設定にチェックは入っておりません。

### Audible alarm on run completion

Run 終了時にアラームが鳴るように設定します。



## TopHeater Setting

### Use Top Heater

これをチェックするとトップヒーターを使用します。

※PCR プログラムには **Machine Setting** の変更情報も保存されます。

※機器の電源を切ると、**Machine Setting** はデフォルトに再設定されます。